

# STUDIO



SOMMER 2024

# Cabo

THE SUMMER COLLECTION





# foot care relaunch

AB SEITE 20

## ES GEHT WEITER!

Die Bestseller im Foot Care Bereich erleben einen Fresh-up! Ab sofort können Sie unsere geliebten Produkte im neuen Design erleben! Wir freuen uns auf die neue Optik und wünschen Ihnen und Ihren Kunden damit viel Freude!

## CABO ein Hideaway für die Seele!

Liebe LCN-Verwenderinnen und -Verwender, in dieser Ausgabe entfliehen wir dem Alltagsstress und lassen unsere Seele baumeln. Den perfekten Ort dafür malen wir uns vor unserem inneren Auge aus. CABO San Lucas – eine Traumdestination der VIPs. Mit Cabo erleben wir luxuriösen Urlaubsflair sowie die facettenreiche Vielfalt der mexikanischen Kultur. Wunderschöne Farben und natürliche Materialien unterstreichen die ganz besondere Atmosphäre dieses Trendthemas. Der perfekte Auftakt zu einem unvergesslichen Sommer.

Diese STUDIO bietet wieder ganz neue, umsatzstarke Konzepte und Produkte, mit denen Sie lukrative und zeitsparende Behandlungen anbieten können. Entdecken Sie unsere Easy Gel Tips – die perfekte Gel-Maniküre in unter 60 Minuten! Easy ist auch das neue gleichnamige Gel, was zurzeit in Social Media und co. extrem gehypt wird. Ein Alleskönner für den Naturnagel, der den Nagel verstärkt und minimal verlängert.

Für den perfekten Farblook sorgt ab diesem Sommer unsere neue Shellac Alternative. Das Soak-off UV-Gel Polish System bietet Farbbrillanz bis zu 3 Wochen lang!

Mit verführerischen Pflegeprodukten runden wir das Angebot ab... wir könnten noch weiter schwärmen, doch am besten blättern Sie nun selbst durch unsere neue STUDIO.

Wir wünschen Ihnen von Herzen viel Freude beim Erkunden der Neuheiten!

*Secker*  
Ihre Christiane Secker  
mit dem gesamten LCN Team

# editorial

## unsere favoriten



**TREND COLOURS  
„CABO“**  
Ab Seite 6

**EASY GEL TIPS & GEL  
MANICURE SYSTEM**  
Ab Seite 12

**PERFECT PEDICURE  
FOOT CARE RELAUNCH**  
Ab Seite 20





# inhalt

## 10



UV-Gel Polish



das neue  
**easy**  
manicure  
system

## 12



foot care  
relaunch

## 20

- 06 Nail Polish**  
Trendfarben, Trend Display, Poster, Trend Set
- 08 WOW Hybrid Gel Polish**  
Trendfarben, Trend Display, Trend Set
- 09 Recolution Advanced**  
Trendfarben, Trend Set  
  
**Golden Hour**  
Colour Gele in einer Limited Edition

- 10 UV-Gel Polish**  
Ein perfektes und einfaches UV-Gel Polish System mit sensationellen Ergebnissen!

---

- 12 GANZ NEU! Easy Manicure Systems**
  - Easy Gel Tips
  - Easy Gel

- 14 Magic Chrome & Top**  
Magic Top Coat als Chrome Varianten
- 15 Summer Must-Haves**
  - Neon Colour Gele
  - Trendtasche „cabo“
  - Sonnenbrillenkette
  - Multicolour Cup

---

- 16 Perfect manicure**  
Dieses wunderschöne und effektive Maniküre-System setzt Maßstäbe!

- 20 Foot Care Relaunch Basic Line**  
Die Überarbeitung der LCN Foot Care Linie trägt zur Effizienzsteigerung in Ihrem Studio bei!  
  
Die perfekt aufeinander abgestimmten Produkte bieten eine einfache Handhabung und sorgen für professionelle Ergebnisse.

- 22 Foot Care Relaunch Citrus Ginger**  
Neues Design, neue Textur, neues Sommer-Treatment für Ihr Studio

- RÜCKSEITE**
- Gentle Pedicure Chair**  
Bezahlbarer Luxus im Premium-Design

ALLE PRODUKTE  
LIEFERBAR AB  
01.04.2024,  
WENN NICHT ANDERS  
GEKENNZEICHNET.



Unsere Nail  
Polishes sind



\*Toluene, Parabene,  
Formaldehyd, Camphor,  
Dlp, Parfume Ingredients,  
Formaldehyd Release,  
Glycol Ether of Series E,  
Dphp, Triphenylphosphat



# Cabo

THE SUMMER COLLECTION



## NAIL POLISH

Art.-Nr.: 43179-... // 8ml



Danke an  
@glowhappiness\_beauty

### WILLKOMMEN IN CABO - WILLKOMMEN IM PARADIES!

ENDLOSE STRÄNDE, BUNTE SCHMETTERLINGE, WUNDERSCHÖNE FARBEN!  
CABO IST EIN FEST FÜR DIE SINNE. TAUCHEN SIE EIN IN DIESEN LUXUSORT,  
DER SOMMERGEFÜHLE PUR VERLEIHT. DIE CABO KOLLEKTION BEINHALTET  
ALLE TRENDFARBEN DIESES SOMMERS. UNSER PERSÖNLICHES HIGH-  
LIGHT IST ACAPULCO - EIN „DUSTY ROSE“ TON, DER VOLL IM TREND LIEGT.  
WELCHE FARBE NEHMEN SIE MIT IN DEN URLAUB?

- 845 cabo
- 846 baja california
- 847 monterrey
- 848 hola guapa
- 849 acapulco
- 850 mariachi

Entdecken Sie unser, neues generisches Acryldisplay. Sie können es ganz im Sinne der Nachhaltigkeit für alle 8ml Fläschchen von LCN verwenden - ob Nail Polish, WOW Hybrid Gel Polish, UV-Gel Polish oder Nail Care. Chic, praktisch und platzsparend!



### NAIL POLISH TREND DISPLAY

Trendfarben ohne Display  
6er-Sortierung + Tester +  
Trendmotiv für das Display  
Art.-Nr.: 97919

Display leer  
Art.-Nr.: 1502677

Maße:  
B: 16 cm,  
H: 26 cm, T: 13,5cm



### NAIL POLISH TREND SET

Alle 6 Trendfarben in  
einer eleganten Tasche.  
Art.-Nr.: 97918



### TREND POSTER

Bringen Sie  
„cabo“ auch in  
Ihr STUDIO!  
Art.-Nr.: 97916  
DIN A1





Unser  
Bestseller Farbsystem  
im Cabo Trend!

# WOW

HYBRID  
GEL POLISH



WOW HYBRID  
GEL POLISH, 8 ML  
Art.-Nr.: 45077-..

10 TAGE PERFEKTE HALTBARKEIT // GEL-LOOK MIT PLUMPING-TEXTUR //  
EXTREMER HIGH GLOSS EFFEKT // INTENSIVE FARBRILLANZ //  
AUSHÄRTUNG BEI TAGESLICHT - GANZ OHNE LICHTGERÄT!



**GRATIS**  
TASCHE + PREIS-  
VORTEIL

WOW  
TREND SET

Art.-Nr.: 97921  
Die wunderschöne  
Trendtasche enthält  
die „cabo“ WOW  
Hybrid Gel Polish  
Trendfarben, 8 ml  
+ Top Coat Super  
Fast, 8 ml



WOW  
TREND DISPLAY

Trendfarben ohne Display  
5er-Sortierung + Top Coat +  
Tester + Trendmotiv für  
das Display  
Art.-Nr.: 97920

Display leer  
Art.-Nr.: 1502677

Maße:  
B: 16 cm; H: 26 cm; T: 13,5 cm



WOW  
TOP COAT

Art.-Nr.: 45098 // 8 ML  
Der „Top Coat  
Super Fast“ mit dem  
Plumping Gel-  
Effekt trocknet noch  
schneller, verleiht  
noch mehr Glanz  
und verlängert  
die Haltbarkeit!

# RECOLUTION ADVANCED

IN DEN CABO TRENDFARBEN



RECOLUTION  
ADVANCED  
COLOUR  
POLISH, 10 ML  
Art.-Nr.: 21403-..



PREIS-  
VORTEIL!

TREND SET  
RECOLUTION  
ADVANCED

Alle 6 Trendfarben  
in der angesagten  
Trendtasche.

Art.-Nr.: 97936

# GOLDEN HOUR

LIMITED  
EDITION

ENTDECKEN SIE DIE  
LIMITIERTE EDITION DIESER  
COLOUR GEL KOLLEKTION.  
WUNDERSCHÖNE FARBEN  
IN PERFEKTER QUALITÄT.

- Optimales Fließverhalten und perfekte Deckkraft
- Haltbarkeit bis zu 6 Wochen
- Über 200 brillante Farben
- Entwickelt von renommierten Wissenschaftlern und professionellen Anwendern
- Sicher und biokompatibel

COLOUR GEL SET  
„GOLDEN HOUR“

Art.-Nr.: 97922

Alle 6 Colour Gel Farben  
in einer eleganten Tasche.

TASCHE  
GRATIS



COLOUR  
GEL, 5 ML

Art.-Nr.: 20605-..



# UV-Gel Polish

EIN PERFEKTES UND EINFACHES SHELLAC-SYSTEM MIT SENSATIONELLEN ERGEBNISSEN!

NEU

UNSERE ANTWORT AUF SHELLAC



UV-GEL POLISH BASE COAT, 10 ML

Art.-Nr.: 97938

UV-GEL POLISH COLOUR, 10 ML

Art.-Nr.: 97931-..

UV-GEL POLISH TOP COAT, 10 ML

Art.-Nr.: 97939



Vegan

Animal friendly

10free

HEMA free

STEP BY STEP  
Das Anwendungs-video auf unserem YouTube-Kanal



## Die Vorteile

- Schnelle und einfache Anwendung
- Ausgleichende Gel-Textur
- Intensive und brillante Farben
- Kratzfeste, ultraglänzende Oberfläche
- Bis zu 3 Wochen Haltbarkeit
- Schonende Soak-off Ablösung
- Vegan
- Hemafrei

### UV-GEL POLISH INFOBLATT

Art.-Nr.: 1502775-D

### UV-GEL POLISH ECHTFARBKARTE 40 FARBEN

Art.-Nr.: 92829

## UV-GEL POLISH StarterSet



GRATIS TASCHE + PREIS-VORTEIL

### UV-GEL POLISH STARTER SET

Art.-Nr.: 97932

Inhalt: UV-Gel Polish Base (Art.-Nr.: 97938), UV-Gel Polish Top (Art.-Nr.: 97939), UV-Gel Polish „prima ballerina“ (-1), UV-Gel Polish „sparkling nude“ (-2), UV-Gel Polish „ruby red“ (-10), Cleaner, 100 ml (Art.-Nr.: 30001), Super Shine Finish Cleaner, 100 ml (Art.-Nr.: 64135), Loosener, 100 ml (Art.-Nr.: 30010), Remover Wraps 30 Stk. (Art.-Nr.: 21313-1), Lichtgerät (Art.-Nr.: 97933), Pastel Line File (Art.-Nr.: 36273), Rosenholzstäbchen (Art.-Nr.: 30046)

## UV-GEL POLISH StepByStep

### AUFTRAG

**Step 1:** Nagel vorbereiten: in Form feilen und überschüssige Nagelhaut entfernen. Naturnagel mit der Feile (Gritstärke 320) anmattieren und cleanern.

**Step 2:** Eine dünne Schicht Base Coat in die Nagelplatte einmassieren und darauf achten, dass auch die Nagelspitze ummantelt wird. Anschließend 60 Sekunden im LED Gerät aushärten.

**Step 3:** Eine dünne Farbschicht auftragen und aushärten (60 Sekunden). Wichtig: Auch hier Nagelspitze ummanteln.

**Step 4:** Step 3 wiederholen.

**Step 5:** Eine dünne Schicht Top Coat auftragen, Nagelkante ummanteln und aushärten (60 Sekunden).

**Step 6:** Dispersionsschicht mit Super Shine Finish Cleaner abnehmen.

### ABLÖSE

**Step 1:** Versiegelung leicht anmattieren.

**Step 2:** Remover Wraps mit dem Loosener großzügig befeuchten und den gesamten Nagel und die Fingerkuppe umwickeln.

**Step 3:** Nach ca. 10 Minuten Wartezeit können die Wraps mit drehender Bewegung vom Nagel entfernt werden.

**Step 4:** Überschüssige Farbe mit dem Rosenholzstäbchen vom Nagel sanft runterlösen.

## 40 UV-GEL POLISH COLOURS Art.-Nr.: 97931-..

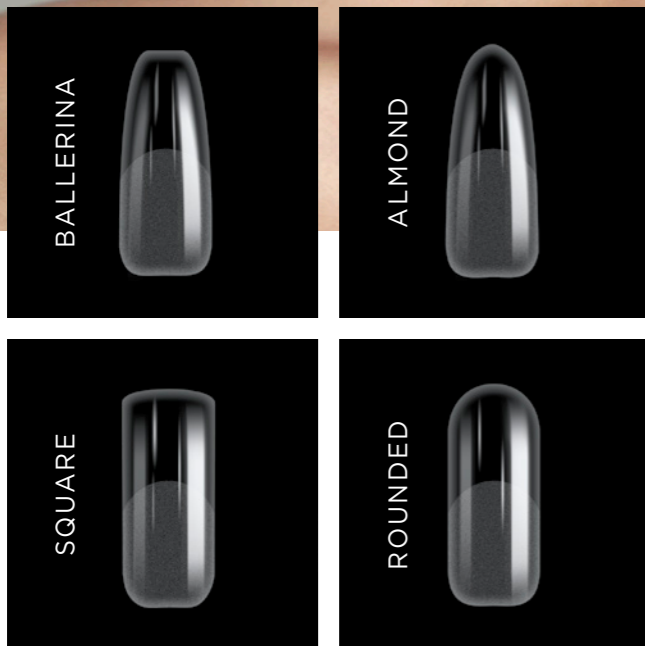




LIEFERBAR  
AB SOFORT

# das neue easy manicure system

TRAUMNÄGEL IN UNTER 60 MINUTEN!  
DIESES SYSTEM REVOLUTIONIERT DAS NAIL  
BUSINESS - TIP WÄHLEN, AUFKLEBEN, FERTIG.  
FÜR PERFEKTE NÄGEL IN JEDER LÄNGE!



Jede Form erhältlich als 200er Tip Box  
mit je 10 verschiedenen Größen

**BALLERINA**  
Art.-Nr.: 97930-1  
Material: soft

**ALMOND**  
Art.-Nr.: 97930-2  
Material: extra soft

**SQUARE**  
Art.-Nr.: 97930-3  
Material: soft

**ROUNDED**  
Art.-Nr.: 97930-4  
Material: soft

## easy gel tips passen immer!

### Die Vorteile

- Verlängert Ihre Nägel bereits in der perfekten Form
- So flexibel wie ein Naturnagel
- Exakte Passform und sicheres Tragen - wochenlang!

## StepByStep

### AUFTRAG

**Step 1:** Nagel wie gewohnt vorbereiten und anmattieren (testen Sie die richtige Tipgröße bevor sie den Tip auftragen).

**Step 2:** EASY GEL Glue in einer dünnen Schicht direkt auf den anmattierten Nagel oder auf den Tip streichen.

**Step 3:** Passenden Tip auf den Nagel aufsetzen und ca. 60 Sek. warten. Danach den gesamten Tip anmattieren.

**Step 4:** EASY GEL in einer satten Schicht auf den gesamten Tip Nagel auftragen und 60 Sek. im LED-Gerät aushärten. Je nach Länge und Wunsch den Schritt beliebig wiederholen.

**Step 5:** Dispersionsschicht mit dem Super Shine Finish Cleaner abnehmen.

**Step 6:** Ggf. wenn nötig die Seitenlinien mit der Feile sauber ausfeilen, fertig!

Die fertige Modellage kann hervorragend mit dem LCN UV-Gel Polish System kombiniert werden.

### ABLÖSE - SOAKEN OHNE VORBEREITUNG!

**Step 1:** Remover Wraps sehr reichlich mit Loosener benetzen und um den Finger wickeln.

**Step 2:** Je nach Nagelstärke löst sich der gesamte Tip nach ca. 25 Min. vom Naturnagel.

**Step 3:** Produktreste mit der Feile leicht abnehmen und in Form feilen.



Hier geht's zum  
Anwendungsvideo  
auf unserem  
Youtube-Kanal!



**EASY GEL TIP  
GLUE, 10 G**  
Art.-Nr.: 97942

# 2 easy gel



**EASY GEL  
SOAK-OFF CLEAR, 10 ML**  
Art.-Nr.: 97928-1

**EASY GEL  
SOAK-OFF NUDE, 10 ML**  
Art.-Nr.: 97928-2

SOAKBARE BUILDER GELE IN DER FLASCHE SIND ZUR ZEIT EIN ABSOLUTER HYPE. EINFACH IN DER ANWENDUNG, BIETEN DIESE AUFBAUGELE PERFEKTE UND NATÜRLICHE ERGEBNISSE! TESTEN SIE DEN NÄCHSTEN LCN BESTSELLER!

### ANWENDUNG

Naturnagel wie gewohnt vorbereiten.

EASY GEL in einer dünnen Schicht als Haftung auf den anmattierten Naturnagel auftragen und 60 Sekunden im LED-Gerät aushärten.

Die zweite Schicht satt auftragen, ummanteln und 60 Sekunden im LED Gerät aushärten. Je nach Länge und Wunsch den Schritt beliebig wiederholen.

Dispersionsschicht mit dem Super Shine Finish Cleaner abnehmen, fertig.

Falls Farbe gewünscht wird in gewohnter Anwendung die LCN UV-GEL POLISH Farbe auf die anmattierte Verstärkung auftragen, aushärten und mit dem UV-GEL POLISH TOP COAT versiegeln.

### Die Vorteile

- 3 in 1 Produkt: Haftung, Verstärkung + Versiegelung
- Enthält Syn Hycan und Keratin
- Flexibel wie Rubber Base
- Soakbar
- Super einfache Verarbeitung
- Selbstausgleichend
- Kaum Feilarbeit
- Natürliches Tragegefühl
- Vegan
- Hemafrei



92775  
rainbow silver92776  
rainbow pink

# Magic Chrome & Top

SHINE BRIGHT LIKE A DIAMOND!



MAGIC  
TOP COAT  
ALS CHROME  
VARIANTEN

#### WAS IST ES FÜR EIN PRODUKT?

Ein UV Hochglanzversiegeler ohne Dispersionsschicht mit fließender Konsistenz und integriertem Pinsel zum einfachen Auftrag. Die perfekte Versiegelung in Kombination mit einem vollständigen Nagelaufbau. Kompatibel mit allen LCN UV-Gelen.

#### WAS BIETET DAS PRODUKT?

Einen außergewöhnlichen, langanhaltenden Glanz mit hohem Farbschutz auch bei langer Tragezeit und alltäglicher Belastung. Bei kleinen Kratzern schafft es das Produkt durch die doppelschichtige Struktur, wie durch Zauberhand sich selbst auszugleichen. Somit bildet das Produkt wieder eine perfekt geschlossene Versiegelungsschicht und behält seinen außergewöhnlichen Glanz. Mit einem Arbeitsschritt verleiht der Magic Chrome & Top Ihrer Modellage nicht nur den fantastischen Glanz sondern auch die beliebte Chromoptik eines Fullcolor in den Farben rainbow silver oder rainbow pink.

MAGIC  
CHROME & TOP  
RAINBOW  
SILVER, 10 ML

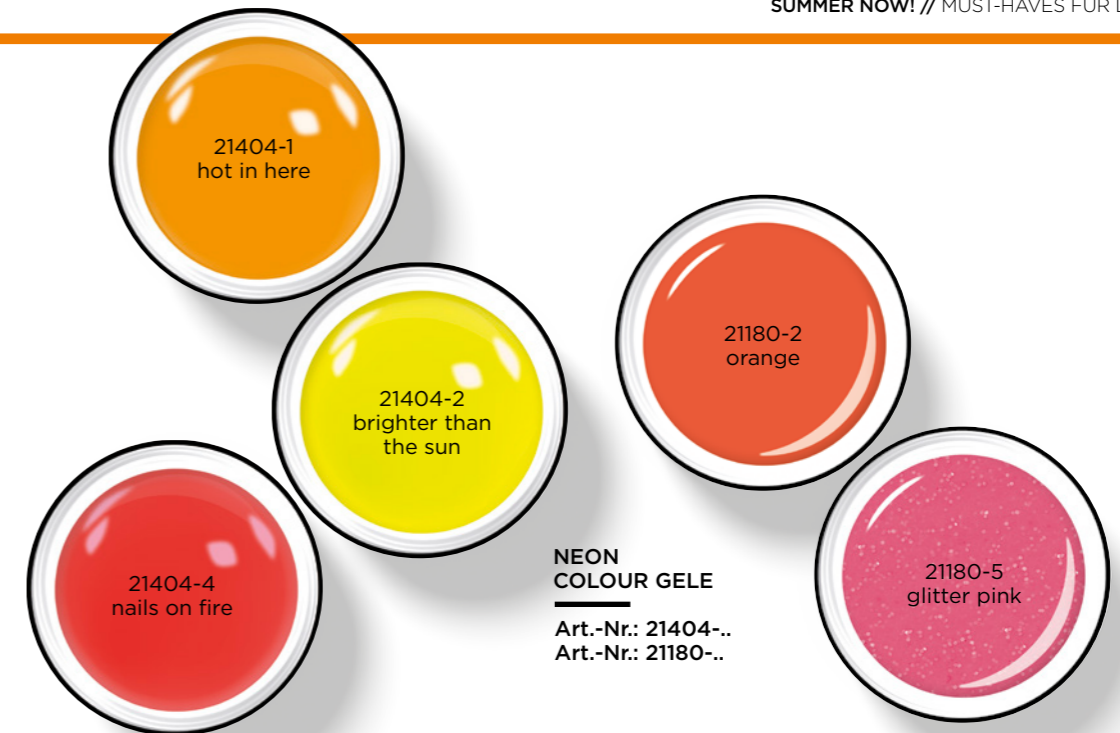
Art.-Nr.: 92775

MAGIC  
CHROME & TOP  
RAINBOW  
PINK, 10 ML

Art.-Nr.: 92776

#### WER IST DIE ZIELGRUPPE?

Für jede Modellage geeignet, aber besonders für die Kundin, die ihre Hände stark beansprucht.

21404-1  
hot in here21404-2  
brighter than  
the sun21180-2  
orange21404-4  
nails on fire21180-5  
glitter pinkNEON  
COLOUR GELEArt.-Nr.: 21404-..  
Art.-Nr.: 21180-..LIMITED  
EDITION

# summer now!

MUST-HAVES FÜR DEN SOMMER



TRENDTASCHE  
„CABO“  
im angesagten  
Bast Look

Art.-Nr.: 97917

SONNENBRILLEN-  
KETTE

Länge: 70 cm

Art.-Nr.: 97940

MULTICOLOUR CUP

- Fasst 650 ml
- Doppelwandig
- Material: Kunststoff
- Inkl. Strohhalm
- Größe: 10 x 6,5 x 20,5 cm
- Nicht spülmaschinenfest

Art.-Nr.: 92283





Vegan



FRISCHES,  
NEUES DESIGN  
TRIFFT AUF  
HOCHWIRKSAME  
WIRKSTOFFE

Dieses  
wunderschöne  
Motiv ist auch als  
Poster, DIN A1  
erhältlich:  
Art.-Nr.: 97923

# the quick & perfect manicure

MIT DIESEM WUNDERSCHÖNEN  
UND EFFEKTIVEN MANIKÜRE-SYSTEM  
SETZT LCN MASSSTÄBE!

## step 1: prepare your skin

VOR DER EIGENTLICHEN PFLEGE: REINIGUNG UND PEELING IN EINEM  
FÜR EIN ULTRA WEICHES HAUTGEFÜHL UND EIN SPA ERLEBNIS @HOME

Fühlt sich traumhaft schön auf  
der Haut an, mit dem wohl-  
tuenden Duft von Pfirsich.

Das sanfte 2in1 Produkt, das  
die Haut peelt, reinigt und  
intensiv pflegt. Das feine  
Pfirsich Aroma verwandelt  
das Ganze in ein kleines  
Spa Erlebnis.

**Wirkstoffe:**  
Jojobaöl, Bambus  
Peelingkörper



**KEY BENEFITS**

- Nagel- & Haut Softener
- 2in1**  
Reinigung & Peeling in einem
- Auch ideal für die Heimpflege

Besonders bei schuppiger und rissiger Haut geeignet

Allround-Pflege für jeden Hauttypen

Herrlicher Pfirsichduft

**2-IN-1  
EXPRESS MANICURE -  
CLEAN & PEEL**

Art.-Nr.: 92767 // 50 ml

### GENERIC CARE DISPLAY

Art.-Nr.: 97934 // leer  
Vorschlag zur Bestückung:  
3er-Sortierung + Tester



Passend dazu  
die perfekte  
Vorbereitung  
der Maniküre:

**PEACH  
CUTI SCRUB**

Art.-Nr.: 92556 // 11ml



## step 2: care for your skin

Die enthaltene, lindernde und feuchtigkeitsspendende Wirkstoffformel, verleiht der Haut Geschmeidigkeit und wirkt Austrocknung und Rissen entgegen.

**Wirkstoffe:**

Dreifach Hyaluron, Monoi Butter, Shea Butter (Bio), Jojobaöl, Urea, Vitamin E



**BLUEBERRY HYDRATING NAIL SHOT**

Art.-Nr.: 92557 // 11ml

**KEY BENEFITS**

- Tiefen-nährend
- Spendet der Haut Feuchtigkeit
- Auch ideal für die Heimpflege

- Besonders bei trockener Haut geeignet
- Extrem feuchtigkeitsspendend
- Duft: frisch & clean

**HYDRATING HAND CREAM - FOR DRY SKIN**

Art.-Nr.: 92768 // 50 ml

WÄHLEN SIE JETZT DIE PERFEKTE PFLEGE. GANZ NACH BEDARF UND VORLIEBE!

Reichhaltige, sensitive Handcreme zur nachhaltigen Pflege der empfindlichen, trockenen und rauen Haut. Sie verleiht der Haut Geschmeidigkeit und wirkt Austrocknung und Rissen entgegen. Für ein ganz besonderes Pflegeergebnis.

**Wirkstoffe:**

Shea Butter (Bio), Kamillenblütenextrakt, D Panthenol, Hanfsamen Öl, Macadamia Nussöl, Urea, Vitamin E



**PINEAPPLE REFRESHING NAIL SHOT**

Art.-Nr.: 92559 // 11ml

**KEY BENEFITS**

- Schutz vor äußeren Einflüssen
- Beruhigt und entspannt
- Auch ideal für die Heimpflege

- Für sensible, feuchtigkeitsarme Haut geeignet
- Beruhigend, pH-neutral, gegen Rötungen und Spannungsgefühl
- Duft: dezent frisch

**PROTECTING HAND CREAM - FOR SENSITIVE SKIN**

Art.-Nr.: 92770 // 50 ml

Straffende Handcreme mit Vitaminen (B, C, E) und pflegenden Ölen zieht schnell ein, fettet nicht und sorgt für glatte und geschmeidige Haut. Bei täglicher Anwendung bietet die Handcreme einen optimalen Schutz gegen Umwelteinflüsse.

**Wirkstoffe:**

Shea Butter (Bio), Hanfsamen Öl, Macadamia Nussöl, Niacinamide, Vitamin C, Vitamin E



**ORANGE VITAMIN NAIL SHOT**

Art.-Nr.: 92497 // 11ml

**KEY BENEFITS**

- Revitalisierend
- Strafft und stärkt
- Auch ideal für die Heimpflege

- Straffend, vitalisierend, aufpolsternd
- Extrem reichhaltige Creme mit effektivem Booster Komplex
- Duft: fruchtig und würzig

**VITAMIN HAND CREAM - FOR STRESSED SKIN**

Art.-Nr.: 92769 // 50 ml

Schnell einziehende, nicht fettende Handcreme für geschmeidig zarte Haut und für ein ebenmäßiges Hautbild mit leichtem Glow Effekt. Der Wirkstoffkomplex mit Kiwi Frischzellen sorgt für ein frisches Hautbild und eine intensive Feuchtigkeitsversorgung. Für ein strahlendes und straffes Pflegeergebnis.

**Wirkstoffe:**

Shea Butter (Bio), Frischzellen, Traubenkernöl, Hyaluronsäure, Vitamin E



**KIWI GLOWING NAIL SHOT**

Art.-Nr.: 92560 // 11ml

**KEY BENEFITS**

- Glow Effekt ebenmäßiger Teint
- intensive Feuchtigkeit
- Auch ideal für die Heimpflege

- Feuchtigkeitsspendend, intensiv pflegend & verfeinernd
- Reichhaltige Textur für pflegebedürftige Haut
- Duft: fruchtig & frisch

**GLOW-UP HAND CREAM - FOR MATURE SKIN**

Art.-Nr.: 92771 // 50 ml





NEUES DESIGN  
TRIFFT AUF  
BEWÄHRTE  
WIRKSTOFFE!

# relaunch

## DIE ÜBERARBEITUNG DER LCN FOOT CARE LINIE

TRÄGT ZUR EFFIZIENZSTEIGERUNG IN IHREM STUDIO BEI!  
DIE PERFEKT AUF EINANDER ABGESTIMMTEN PRODUKTE  
BIETEN EINE EINFACHE HANDHABUNG UND SORGEN FÜR  
PROFESSIONELLE ERGEBNISSE.



**VOR DER  
EIGENTLICHEN  
PFLEGE**

**2-IN-1  
EXPRESS PEDICURE  
CLEAN + PEEL**

Art.-Nr.: 97924 // 100 ml

Mit Grüner  
Tee Extrakt

**MOISTURIZING  
FOOT CREAM  
hydrating**

**MOISTURIZING  
FOOT CREAM**

Art.-Nr.: 97925 // 100 ml  
Art.-Nr.: 92609 // 1000 ml

Mit Blaualge

**Reinigung und Peeling in Einem -  
geeignet für jeden Hauttyp**

**Der Wirkstoff-Komplex**  
Glycerin, hochwertige Extrakte  
aus der Natur: Grüner Tee,  
Fruchtsäuren und Algen

### Die Vorteile

- Pflegt anspruchsvolle Haut an den Füßen intensiv
- Stärkt die Widerstandsfähigkeit der Haut
- Schützt vor Umwelteinflüssen
- Entfernt effektiv und schonend abgestorbene Hautzellen

### Anwendung:

Auf die feuchte Haut auftragen und mit kreisenden Bewegungen einmassieren. Anschließend mit klarem Wasser abspülen und eine pflegende Fußcreme auftragen.

**Intensiv feuchtigkeitsspendende Fußcreme**

**Der Wirkstoff-Komplex**  
Glycerin, Vitamin E und F,  
Blaualge

### Die Vorteile

- Intensiv feuchtigkeitsspendend
- Ideal geeignet für Fußmassagen
- Nachhaltig pflegend
- Hautstraffend und -aufpolsternd
- Verleiht ein geschmeidiges Hautgefühl

### Anwendung:

Auf Füße und Beine großzügig auftragen und einmassieren.





**NEUES DESIGN,  
NEUE TEXTUR,  
NEUES SOMMER-  
TREATMENT FÜR  
IHR STUDIO -  
ENTDECKEN SIE  
EINE KOMPLETT  
NEUE MUST-HAVE  
SERIE MIT  
SUCHT-FAKTOR!**

**CITRUS GINGER  
FOOT CREAM**

Art.-Nr.: 97926 // 100 ml

**Erfrischende Fußcreme**

**Der Wirkstoff-Komplex**  
Citrusöl, Ingwerextrakt,  
Hyaluronsäure, Panthenol,  
Urea, Shea-Butter

**Die Vorteile**

- Sorgt für zarte und geschmeidige Haut an den Füßen
- Intensiv pflegend und nährend
- Erfrischender Effekt für müde Füße und Beine
- Versorgt die Haut mit Feuchtigkeit

**Anwendung:**

Auf Füße und Beine großzügig auftragen und einmassieren.

**CITRUS GINGER  
FOOT SPRAY**

Art.-Nr.: 97927 // 100 ml

**Erfrischendes Fußspray**

**Der Wirkstoff-Komplex**  
Citrusöl, Ingwerextrakt, Hyaluron-  
säure, Panthenol, Menthol

**Die Vorteile**

- Kühlt und revitalisiert schwere Füße und Beine
- Schützt die Haut vor Austrocknung
- Erfrischender Kick mit Sofortwirkung für müde Füße und Beine
- Verleiht einen angenehm frischen Duft

**Anwendung:**

Schnelle Lösung bei müden Beinen, auch für unterwegs. Kann mehrfach täglich angewendet werden.

# Das Foot Care Sommer-Ritual

**PFLEGENDE UND BELEBEND!**

Behandlungsdauer:  
je nach Aufwand  
45 Minuten

Empfohlener Dienstleistungspreis:  
45,00 - 65,00 €

Produkte	Rituale	Materialmenge
2-in-1 EXPRESS PEDICURE Art.-Nr.: 97924 // 100 ml	Fußwanne mit warmem Wasser füllen und Kundenfüße langsam in das Fußbad eintauchen, kurz ruhen. Pflegendes 2 in 1 EXPRESS PEDICURE in ein Schälchen füllen oder in den Händen verteilen und einzeln auf die Kundenfüße auftragen, sanft einmassieren und Füße wieder ins Wasserbad tauchen. Danach Füße einzeln in ein trockenes Handtuch einschlagen und ablegen kurze Ruhezeit.	ca. 6 – 7 ml ca. 15 Behandlungen
Gewohnte Instrumente und Produkte für die kosmetische Fußpflege	Pediküre wie gewohnt und auf den Kunden abgestimmt arbeiten.	
MOISTURIZING FOOT CREAM Art.-Nr.: 97925 // 100 ml	Je nach Wunsch oder auf den Kunden abgestimmt, wahlweise die feuchtigkeitsspendende MOISTURIZING FOOT CREAM.	ca. 6 – 7 ml ca. 15 Behandlungen
oder	oder	
CITRUS GINGER FOOT CREAM Art.-Nr.: 97926 // 100 ml	die erfrischende CITRUS GINGER FOOT CREAM in ein Schälchen füllen oder in den eigenen Händen verteilen und satt auf die Kundenfüße auftragen.	
Warme Kompresse Kompressenwärmer Art.-Nr.: 92745	Die Kundenfüße jeweils in eine warme Kompresse einschlagen und ablegen – kurze Ruhezeit. Kundenfüße einzeln aus den Kompressen ausschlagen und überschüssige Pflege einmassieren.	2 Kompressen
CITRUS GINGER FOOT SPRAY Art.-Nr.: 97927 // 100 ml	Füße und wenn gewünscht auch Unterschenkel mit dem pflegenden Spray besprühen und somit die Behandlung beenden.	





# Gentle Pedicure Chair

BEZAHLBARER LUXUS IM PREMIUM-DESIGN

## GENTLE PEDICURE CHAIR

Art.-Nr.: 92778

## DIE VORTEILE

- Fußpflegestuhl mit abnehmbarer Fußwanne
- Separate Fußwanne mit Whirlpool Funktion
- Verstellbare Beinstütze
- Der Sitz rotiert bis zu 90 Grad und ermöglicht somit einen leichten Ein- und Ausstieg
- Sitz höhenverstellbar: 54 - 70 cm
- Weiße PVC-Polsterung, leicht abwaschbar
- Maße (LxBxH): 105 x 55 x 113 cm
- Paketgröße: 75 cm x 160 cm x 130 cm (L x B x H)
- Bis zu 120 kg belastbar

Art.-Nr.: 66687-D; 03/2024 · Alle Angaben ohne Gewähr. Die abgebildeten Farben und Oberflächen sind aus drucktechnischen Gründen nicht farberbindlich.

